

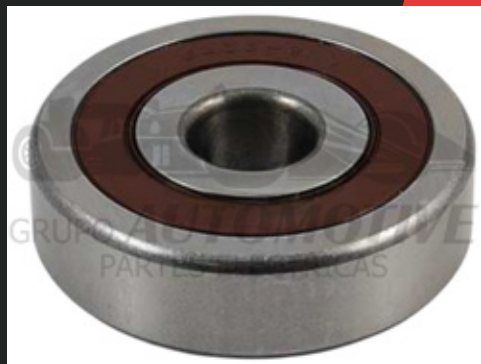
GRUPO **AUTOMOTIVE**
PARTES ELECTRICAS

ARTÍCULOS

NUEVOS

MARZO - 2

**PRECIOS + IVA. SUJETOS A CAMBIOS SIN PREVIO
AVISO | NO VÁLIDA PARA OTRAS PROMOCIONES |
NO ACUMULABLE | HASTA AGOTAR EXISTENCIAS**



B17277

de Parte: **B17-127D**

BALERO EUROFAG ALTERNADOR BOSCH SERIES 468 Y 469, SCANIA HEAVY DUTY 95-13, VOLVO 85-13. DIAM INT 17MM X DIAM EXT 62MM X ALTURA 20MM. 112095103, 1120905097. 6-6403-4

\$126.00

de Parte: **B15-86D**

B31855

BALERO EUROFAG ALTERNADOR MITSUBISHI ASUNA 92-93, CATERPILLAR AGRICOLA E INDUSTRIAL 92-97, CHEVROLET 89-98. DIAM INT 15MM X DIAM EXT 47MM X ALTURA 14MM. 10-3031-4



\$49.50



B44171

de Parte: **B17-116D**

BALERO EUROFAG ALTERNADOR MITSUBISHI DODGE 1996, FORD 93-97, LINCOLN, MAZDA. DIAM INT 17MM X DIAM EXT 52MM X ALTURA 18MM. 142018, 140754. 10-3044-4

\$79.88



B82332 # de Parte: UF823

BOBINA ENC. ELECT. AUTOMOTIVE FORD EDGE 6CIL 3.5L 16-18, EXPLORER 6CIL 3.5L 17-19, F-150 6CIL 3.5L 16-17, FLEX 6CIL 3.5L 16-19, MUSTANG 6CIL 3.7L 16-17, POLICE INTERCEPTOR SEDAN 6CIL 3.5L / 3.7L 17-19, POLICE INTERCEPTOR UTILITY 6CIL 3.7L 17-19, TAURUS 6CIL 3.5L 16-19, TRANSIT 6CIL 3.7L 18-19, TRANSIT 150 6CIL 3.7L 17-19, TRANSIT 250 6CIL 3.7L 17-19, TRANSIT 350 6CIL 3.7L 17-19, TRANSIT 350HD 6CIL 3.7L 17-19, LINCOLN CONTINENTAL 6CIL 3.7L 17-20, MKT 6CIL 3.7L 16-19, MKX 6CIL 3.7L 16-18. 2 TERMINALES.

\$167.63

de Parte: UF646 **B64626**

BOBINA ENC. ELECT. AUTOMOTIVE FORD EXPEDITION 6CIL 3.5L 15-17, EXPLORER 6CIL 3.5L 13-19, F-150 6CIL 3.5L 11-16, LOBO 6CIL 3.5L 15-20, TAURUS 6CIL 3.5L 13-16, TRANSIT 150 6CIL 3.5L 15-24, TRANSIT 250 6CIL 3.5L 15-24, TRANSIT 350 6CIL 3.5L 15-21, TRANSIT 350HD 6CIL 3.5L 15-24, LINCOLN MKS 6CIL 3.5L 13-16, MKT 6CIL 3.5L 13-19, NAVIGATOR 6CIL 3.5L 15-17. 3 TERMINALES.



\$236.25

B81430 # de Parte: UF814

BOBINA ENC. ELECT. AUTOMOTIVE MITSUBISHI OUTLANDER 4CIL 2.4L 14-19, OUTLANDER SPORT 4CIL 2.0L / 2.4L 18-22, OUTLANDER PHEV 4CIL 2.0L 2018. 3 TERMINALES.



\$255.38



B29727 # de Parte: AW2090

BOMBA DE AGUA FREIGHTLINER ARGOSY 6CIL 14.0L 99-02, CENTURY CLASS 6CIL 14.0L 97-02, CLASSIC 6CIL 14.0L 01-02, CLASSIC XL 6CIL 14.0L 01-02, COLUMBIA 6CIL 14.0L 01-02, FLD120 6CIL 14.0L 2003, INTERNATIONAL 2554 6CIL 14.0L 99-00, 2574 6CIL 14.0L 91-02, 2654 6CIL 14.0L 99-00, 2674 6CIL 14.0L 91-02, 5000 6CIL 14.0L 91-99, 5500I 6CIL 14.0L 00-02, 5600I 6CIL 14.0L 00-02, 5900I 6CIL 14.0L 00-02, 8100 6CIL 14.0L 95-99, 8200 6CIL 14.0L 91-97, 8300 6CIL 14.0L 91-94, 9300 6CIL 14.0L 91-98, 9400 6CIL 14.0L 91-99, 9600 6CIL 14.0L 91-96. P-728

\$1,244.25

de Parte: AW2091

B52910

BOMBA DE AGUA FREIGHTLINER ARGOSY 6CIL10.8L 99-02, CENTURY CLASS 6CIL 10.8L 97-02, FL112 6CIL 12.0L 2000 / 2002, FL112 6CIL 10.0L 2002, FL112 6CIL 10.8L 96-00 / 2002, FLC112 6CIL 10.8L 94-97, FLD112 6CIL 12.0L 1999, INTERNATIONAL 2574 6CIL 10.0L 91-98, 2674 6CIL 10.0L 91-98, 5000 6CIL 10.0L 91-98, 8100 6CIL 10.0L 91-98, 8200 6CIL 10.0L 91-97, 8300 6CIL 10.0L 91-94, 9300 / 9400 / 9600 / 9700 6CIL 10.0L 91-94, KENWORTH C500 6CIL 10.8L 1996 / 1998, K100E 6CIL 10.8L 96-98, T400 6CIL 10.8L 94-97, T450 6CIL 10.8L 94-96, T600A 6CIL 10.8L 95-97, T800 6CIL 10.8L 95-97, W900 6CIL 10.8L 94-97, PETERBILT 320 6CIL 10.8L 96-97, 357 6CIL 10.8L 96-97, 362 6CIL 10.8L 95-97, 375 6CIL 10.8L 94-95, WHITE / GMC ACL 6CIL 10.8L 94-95, WAH 6CIL 10.8L 1995, WHR / WIA 6CIL 10.8L 1994. 3803403, 3800737, 4955705, 4972853, 4926553, 4955705



\$1,326.38

B27265 # de Parte: AW2126

BOMBA DE AGUA FREIGHTLINER FL50 4CIL 4.3L 01-03, FL60 4CIL 4.3L 00-04, FL70 4CIL 4.3L 00-03, FS65 4CIL 4.3L 02-05, STERLING TRUCK ACTERRA 4CIL 4.3L 2003, ACTERRA 5500 / 6500 / 7500 4CIL 4.3L 01-03.



\$1,271.25



C45367

de Parte: 25194536

COLLARIN EUROFAG HIDRAULICO DE CLUTCH
CHEVROLET SPARK 1.4L 2016-2020. 679164.
510 0307 10

\$491.63

de Parte: 4668 897AA

C89787

COLLARIN EUROFAG HIDRAULICO DE CLUTCH
CHRYSLER PT CRUISER 4CIL 2.4L 2003-2005.
SC-922, CS650087, SC140316.



\$589.50



C38187

de Parte: 5038118AB

COLLARIN EUROFAG HIDRAULICO DE CLUTCH
DODGE CHALLENGER 6CIL 3.5L / 8CIL 6.1L 09-10,
CHALLENGER 8CIL 5.7L 09-20, CHALLENGER 8CIL
6.4L 11-19, CHALLENGER 6CIL 3.6L / 8CIL 6.2L 14-23.
CS650161, SC-827, SC148011.

\$572.63



C13189

de Parte: 1400313180

COLLARIN EUROFAG HIDRAULICO DE CLUTCH
FIAT DUCATO 30 4CIL 2.3L 2006-2018 DIESEL.
1400313180, 55199563, 55228666, 55230696,
55238035, 55248403, 68239967AA.
510 0207 10

\$507.38

de Parte: 510 0146 10

C14619

COLLARIN EUROFAG HIDRAULICO DE CLUTCH
FORD ESCAPE 2.3L 2005-2012. 4486756,
5L84-7A508-AA.



\$474.75

C33809

de Parte: 96777933380

COLLARIN EUROFAG HIDRAULICO DE CLUTCH
PEUGEOT 308 4CIL 1.6L 16-18, 208 4CIL 1.6L 14-16,
RCZ 4CIL 1.6L 11-15. SC-979, 2041.A5, 3645317.
510 0157 10



\$524.25



C15831

de Parte: 500015810

COLLARIN EUROFAG HIDRAULICO DE CLUTCH
VOLKSWAGEN AMAROK 2.0L TDI 2011-2019.
0C6141671, 0C6141671C / D.
510 0158 10

\$491.63

de Parte: 510 0035 10

C13514

COLLARIN EUROFAG HIDRAULICO DE CLUTCH VOLKSWAGEN
CRAFTER 5CIL 2.5L DIESEL 08-11, CRAFTER 4CIL 2.0L 12-16,
MERCEDES BENZ SPRINTER 4CIL 2.1L TURBO DIESEL 07-12,
SPRINTER 4CIL 2.1L CDI 07-18, SPRINTER 4CIL 12-18, VITO 4CIL
2.1L DIESEL 09-12. 5101092AA, 5114332AA, QD41430T32040,
0002541608, 0002542508, 0002545208, 0B7141671.



\$464.63



E20919

de Parte: 10512091

ENGRANE PARA BENDIX MARCHA DELCO 38MT
10 DIENTES. CON RESORTE Y SEGURO. D2-5360,
E1892-10, 79-1175. LESTER 6807, 6809, 6832, 6834.

\$58.50



P07090 # de Parte: IBR-709

PORTADIODO AUTOMOTIVE ALTERNADOR BOSCH 150A 12V JOHN DEERE TRACTOR 94-06, 6140 4CIL 4.52L 02-05, 6220 4CIL 4.52L 02-08, 6520 4CIL 4.52L 02-05. DIAM EXT 124MM. 1127319782. LESTER 12381.



\$291.38

de Parte: IHR-723

P17237

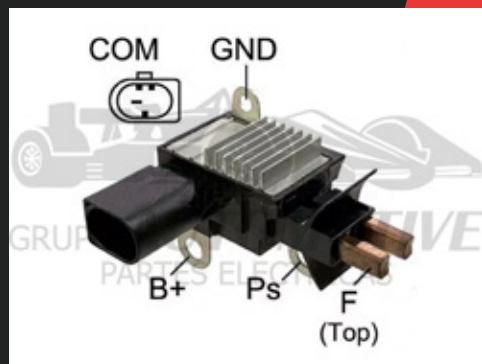
PORTADIODO AUTOMOTIVE ALTERNADOR HITACHI 12-24V ISUZU 84-96, NISSAN MONTACARGAS H02 SD25 DIESEL 86-07, KH02 SD25 DIESEL 93-07. 111MM DIAM. 31-8113, L140-13202, L160-4320, 8-97188-870-0, 23232-09W01, 23232-10G01. LESTER 12118, 14653, 14654, 14952, 20187, 20680, 22430.



\$73.13

R30248 # de Parte: IB-3024

REGULADOR AUTOMOTIVE ALTERNADOR BOSCH 12V AUDI A3 4CIL 2.0L 17-20, A3 Quattro 4CIL 2.0L 17-20, S3 4CIL 2.0L 17-20, Q3 4CIL 2.0L 19-20, VOLKSWAGEN GOLF 4CIL 1.8L 16-18, GOLF ALLTRACK 4CIL 1.8L 17-19, GOLF R 4CIL 2.0L 16-17 / 2019, GOLF SPORTWAGEN 4CIL 1.8L 16-19, GTI 4CIL 2.0L 16-21, JETTA 4CIL 2.0L 19-20, TIGUAN 4CIL 2.0L 18-20. 06K903803, 0272223024. LESTER 21123, 21393.



\$376.88



R08188 # de Parte: IB-818

REGULADOR AUTOMOTIVE ALTERNADOR BOSCH
12V BMW. 0272220818, F00M346112, 1238614277,
12318634233. LESTER 22145.

\$360.00

de Parte: 66-9211

S92115

SOLENOIDE MARCHA LUCAS M127 12V AGCO
ALLIS 94-00, AGCO WHITE 98-00, ALLIS
CHALMERS 70-83, FORD TRACTOR, NEW
HOLLAND TRACTOR 3230 DIESEL 90-92, 250
3CIL DIESEL 89-94, 345C 3CIL DIESEL 88-92.
3 TERMINALES. 60933111, 77121, 77131, 77132.
LESTER 16608, 16699, 17071, 17072, 17647.



\$222.75



www.automotive.com.mx

 (5352) 3645,8383, 2917,7845 y 8110

 Jbpedidos1@automotive.com.mx

 *Azcapotzalco, Ciudad de México*